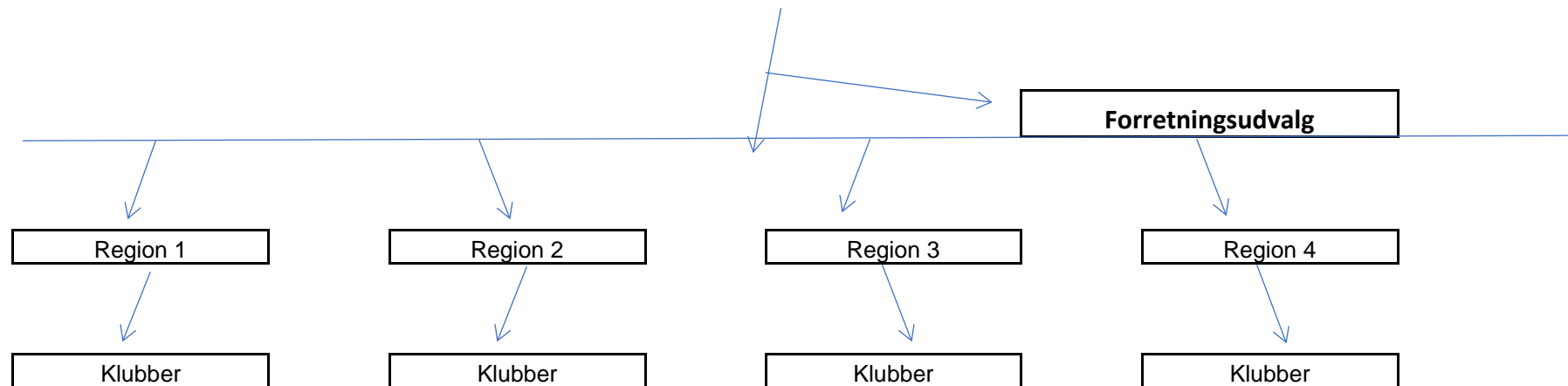


Udkast til struktur for en senior/efterlønslandsklub



Forslag:

Tanken med denne organisations opstilling er, at der dannes en landsbestyrelse bestående af 2 repræsentanter fra hver af de 4 regioner. Hver repræsentant har ansvaret for orientering til og fra regionsbestyrelserne. Hver region danner en regional bestyrelse, som varetager klubbernes interesser, og vælger 2 repræsentanter til landsbestyrelsen. Forretningsudvalget består af formand, næstformand, kasserer og sekretær.

Region 1	Sjælland
Region 2	Fyn/Syddjylland
Region 3	Midtjylland
Region 4	Nordjylland